

# ひめじ NPO・ボランティア通信

## “夏ボラ”現場レポート ☀️ ご参加の皆さん、ありがとうございました！

学生の皆さんに、夏休みを利用してボランティア活動を体験していただく、第3回『ひめじ夏のボランティア体験』を8月に実施しました。今年はコロナの影響で条件が整いにくい状況でしたが、受け入れ団体のご協力で12のメニューがエントリー。学生の皆さんも夏休みが短縮される中、20名の方々が参加してくださいました。

その活動風景を、参加者の皆さんの感想とともにご紹介します。

(なお、写真では活動の一部をご紹介します。ご了承ください。)



特定非営利活動法人  
アンビシャスコーポレーション

NPO法人、ボランティアなどの非営利団体について、その在り方や活動の基軸などを学ぶことができました。活動の意図・目的を理解して参加できるようになりましたと思います (NPO法人勉強会体験)



いつもは気づかなかったゴミがたくさんあって、これからは気にして歩こうと思った。人の役に立てることに達成感を持った (緑化ボランティア体験)

自分たちの住む町をキレイにすることは大きな達成感があり、すごく心地よくなりました。その後もこの場所を見るたび、体験の思い出が頭に浮かびます (緑化ボランティア体験)



姫路市まちづくり振興機構  
緑化推進部



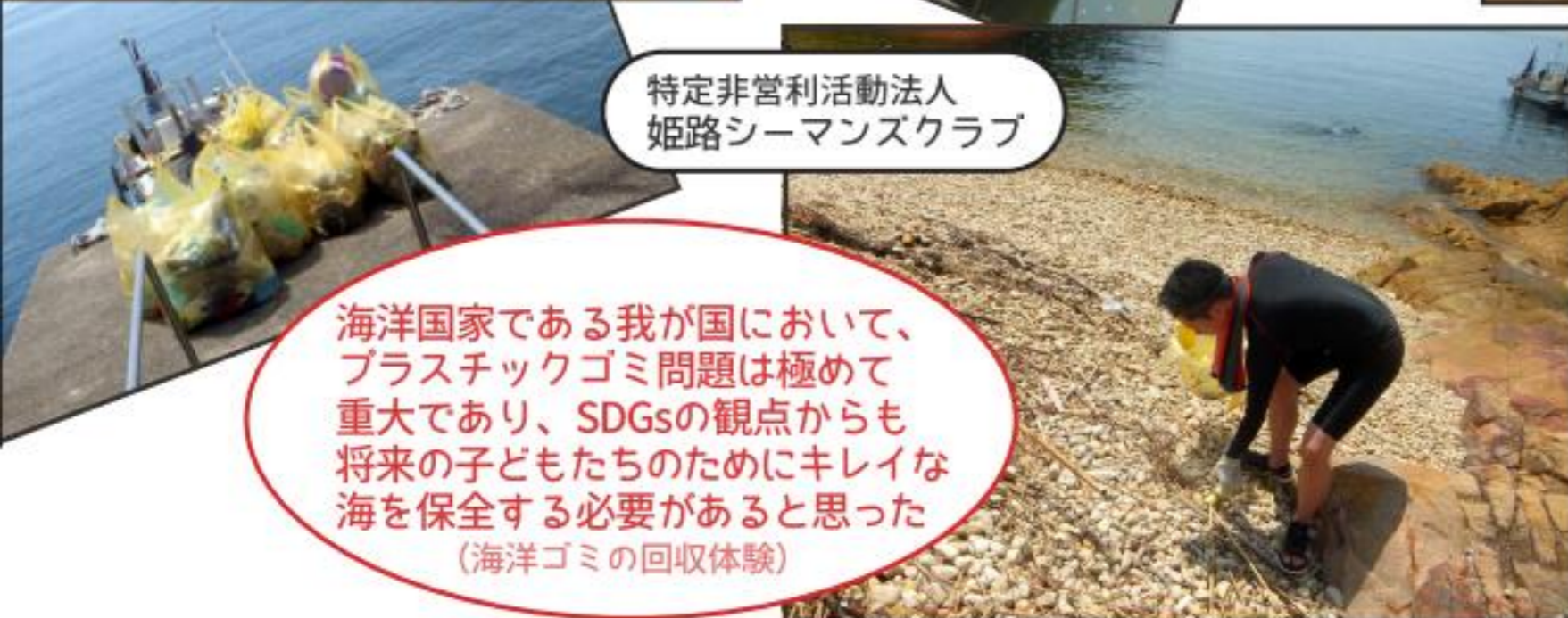
人との関わり、コミュニケーションの大切さを学びました。障がい者の方々が自分ができることをきちんとされていて、教わるばかりでした (障がい者支援事業所体験)

空手の歴史や団体の活動について話していただき、沢山のことを知った。コロナの影響下でも、できることがいろいろあるとわかった (日本武道・スポーツ体験)



特定非営利活動法人  
香里菜福祉会

1日だけでなく、もう少し長い期間活動できればよかったと思いました。職業体験のように、面白さを実感できました (障がい者支援事業所体験)



特定非営利活動法人  
姫路シーマンズクラブ

海洋国家である我が国において、プラスチックゴミ問題は極めて重大であり、SDGsの観点からも将来の子どもたちのためにキレイな海を保全する必要があると思った (海洋ゴミの回収体験)



## 姫路市成年後見支援センター「令和2年度 親族後見人向け研修」参加者募集！

認知症や知的障害、精神障害等により、判断能力が十分でない方に代わり、成年後見人等が日常生活上の契約を結んだり、財産管理などを支援する制度として、成年後見制度があります。

姫路市成年後見支援センターでは、親族後見人等が、法定後見制度や任意後見制度等、本人の権利や財産を守るための支援について学ぶ研修を開催します。

【日時】 11月20日（金） 14：00～15：30（受付13：30～）

【場所】 姫路市総合福祉会館5階 第1会議室（安田3-1）

【講師】 城陽法律事務所 弁護士 大岩 和紀 氏

【内容】 「成年後見制度の基本的理解」

【定員】 75名（応募多数の場合は抽選） 【参加費】 無料

【対象】 親族後見人及び成年後見制度の利用を検討している親族等

【申込み方法】 電話もしくはFax・ハガキにて申込み。Fax・ハガキの場合は、氏名（ふりがな）、郵便番号、住所、年齢、電話番号を記入。

【申込み締切】 11月9日（月）

【申込み・問い合わせ】 姫路市成年後見支援センター

〒670-0955 姫路市安田3-1 姫路市総合福祉会館2階 Tel：079-262-9000 Fax：079-262-9001



## 姫路市伊勢自然の里・環境学習センター「施設ボランティア」募集

伊勢自然の里・環境学習センター（林田町大堤615）は、楽しみながら生物多様性を肌で感じることのできる体験型学習施設です。メダカやタガメなどの水生生物や、さまざまな水生植物が生息できる自然環境を守り育てるため、「田んぼビオトープ」を中心に施設を整備しています。この施設整備に協力して下さる施設ボランティアを随時募集中です。

【活動内容】 施設整備・工作キット準備・一般来園者の案内・学校の校外学習のサポート・自然観察会や「田んぼの学校」などのイベントサポート、等

【活動日】 土・日・祝日の昼間に月1回程度  
（すべてに参加できなくてもかまいません）

【応募資格】 成人で生き物観察や自然環境の保全活動、米作り、自然素材を使った工作などに興味のある方なら、資格や経験の有無などは問いません。

※公共交通機関がないので、自家用車で来られる方に限ります。

【応募方法】 Fax・ハガキ・メールに、氏名、性別、年齢、住所、電話番号、職業を記載して送付

【申込み・問い合わせ】 姫路市環境政策室「施設ボランティア」係

〒670-8501 姫路市安田4-1 Tel：079-221-2468 Fax：079-221-2469

E-mail：kankyo.event@city.himeji.lg.jp



随時受付



## ●総合福祉通園センタールネス花北（市立の障害児・者通園施設）ボランティア募集

【成人部】施設・事業名	内容	活動日時等	募集人数	応募締切	担当・申込み先
障害者支援センター 障害のある成人の多機能事業所	活動プログラム（音楽・創作・散歩等）のお手伝い	毎週（月）～（金） 13：00～15：00	各1～2名	各前日	中川（なかがわ） Tel：282-2384
書写障害者デイサービスセンター 障害のある成人の生活介護事業所	活動プログラム（音楽・創作・ゲーム・散歩等）のお手伝い	毎週（月）～（金） 10：30～12：00 13：30～15：00	各1～2名	各前日	田淵（たぶち） Tel：267-2636
在宅障害者デイ・サービスルーム 地域活動支援センターⅡ	教室プログラム（音楽・ちぎり絵・料理・スポーツ・絵画・パソコン等）のお手伝い	毎週（月）～（金） 10：00～12：00 13：30～15：30	各1～2名	各前日	鷹谷（たかや） Tel：282-2384

【成人部 申込み・問い合わせ】 ルネス花北 成人部 Tel：079-282-2384 Fax：079-224-6751 担当：金谷（かなたに）

★特技ボランティア募集：特技がある方（団体・個人）も募集しています。詳細はお問い合わせください。

●総合福祉通園センタールネス花北 姫路市増位新町二丁目37 <http://www.city.himeji.lg.jp/s50/renais.html>

## 「船場・城西 指南書片手にぶらりまちあるき～姫路城下の面影をたずねて～」参加者募集！

「歴史と出会えるまちづくり船場城西の会」では、『船場・城西 指南書片手にぶらりまちあるき～姫路城下の面影をたずねて～』を開催します。船場城西地区の街角に遺された歴史的景観や史跡などを、ガイドブックを見ながら歩きます。事前申し込み不要で、気軽にご参加いただける催しです。ぜひお越しください。

【日時】 10月25日（日） 9：30～12：00頃（受付9：15～）

【集合場所】 JR姫路駅 中央改札口前 ※事前申し込み不要

【参加費】 500円（当日集金）

※船場城西道遙指南之書（地域史跡ガイドブック）をお渡しします。

【内容】 姫路駅から市之橋まで、約3kmの行程です。※少雨決行

詳しい行程はこちらをご参照ください。→ <http://www.himesen.com/>

【注意事項】 一部未舗装道路や段差があります。

ウォークに適した服装・靴でお越しください。

マスクの着用、ソーシャルディスタンスの確保をお願いします。

ウォーク中のけがや病気、事故について主催者は一切の責任を負いかねます。

各自で体調管理ならびに身のまわりの安全に注意してください。

【当日の連絡先】 Tel：090-1484-1379 柴田



### ★ボランティアスタッフも募集中！

特定非営利活動法人歴史と出会えるまちづくり船場城西の会では、ボランティアスタッフを募集しています。船場城西のまちづくりに参加しませんか。このまち大好き人間募集中！

★毎月第4金曜日19：30より定例会を開催しています。お問い合わせは事務局まで。

【申込み・問い合わせ】 特定非営利活動法人歴史と出会えるまちづくり船場城西の会 事務局

〒670-0035 姫路市琴岡町266-1 下山酒店内 下山裕史 Tel：090-3351-7965



## 兵庫県立歴史博物館「ボランティア」募集

兵庫県立歴史博物館友の会では、解説、レファレンス、みんなの家、古文書、講座、発送、イベントボランティア活動を行っています。

「交流博物館」をめざす県立歴史博物館でボランティア活動をしてみませんか。2020年度のボランティア活動を希望される方は、友の会に入会頂きボランティア登録はがきに必要事項をご記入の上、友の会事務局までお送りください。

（現在、一部の活動は自粛中ですが、受付は随時行っています）

※友の会の年会費が必要です。詳しくは下記までお問い合わせください。



各種ボランティア	内 容
1. 解説ボランティア	来館者に対するの展示物解説（新規登録の場合は当館で行う解説ボランティア養成研修を修了することが必要ですが、今年度は養成研修は実施しません）
2. レファレンスボランティア	ひょうごライブラリーでの学習相談、館内案内、資料の整理等
3. みんなの家ボランティア	玩具の使い方（昔体験）の企画・実施 ※活動休止中
4. 古文書ボランティア	館所蔵の古文書の整理（古文書整理に関する知識が必要です） ※活動休止中
5. 講座ボランティア	講座・講演会等開催のための補助
6. 発送ボランティア	特別展等のチラシ及びポスター、友の会だより、歴博ニュース等の案内の発送 ※活動休止中
7. イベントボランティア	イベント（歴はく倶楽部）の企画・運営

【問い合わせ】 兵庫県立歴史博物館事業企画課内 友の会事務局

〒670-0012 姫路市本町68 Tel：079-288-9011 Fax：079-288-9013

URL： <https://www.hyogo-c.ed.jp/~rekihaku-bo/official/volunteer.html>

## ひめじおん講座 「広報に活かせる！ 写真の撮り方講座」 参加者募集!



参加費  
無料

ホームページ、Facebook、Instagramなどでの情報発信には、写真が欠かせません。この講座では、ボランティアやNPO活動の広報に効果的な写真撮影のコツを実践的に学びます。今回は美術館周辺での屋外撮影を中心とした体験講座です。ぜひご参加ください!

●日時  
令和2年10月28日(水)  
10:00~11:45

●講師  
特定非営利活動法人CLUB HOUSE  
理事長 崎谷 健さん (ひめじおん登録団体)

- 【場所】 姫路市市民会館4階 第6会議室
- 【場所】 NPOやボランティアグループの広報担当の方など
- 【定員】 20名 (応募多数の場合は抽選)
- 【集合場所】 姫路市市民会館 2階 大ホール (姫路市総社本町112番地)
- 【プログラム】 ①講義 ②美術館周辺での撮影 (雨天の場合は大ホールで撮影を行います)
- 【応募方法】 申込用紙に必要事項をご記入の上、Fax、メール、郵送でセンターまで。ホームページからもお申込みいただけます。
- 【募集締切】 令和2年10月14日(水) 17:00まで
- 【注意事項】 当日はマスクの着用をお願いします。デジタルカメラまたはスマホをご持参ください。基本操作ができる方が対象です。



◀崎谷健さんによる  
2016年のデジカメ講座

スマートフォンは  
こちらから▶



◆掲載の情報は、新型コロナウイルス関連の状況により変更になる場合があります。

## FM-Genkiの姫路市提供番組 「飛び出せ! まちの元気人」 出演者募集!

●毎月第3火曜日

FM-Genkiでは、姫路を中心にさまざまな分野で活躍する方々を紹介する番組「飛び出せ! まちの元気人」を放送中です。このうち毎月第3火曜日は、センター登録団体・登録個人の皆さんにご活用いただける枠となっています。現在、令和3年3月からの出演者を募集中です。日頃の活動のPRやイベントの告知、メンバー募集など、パーソナリティのリードで気軽にお話ししてみませんか? 自薦・他薦、どちらもご応募お待ちしております!



【出演日時】 毎月第3火曜日 13:15~13:45

【募集対象】 センター登録団体・登録個人

※「飛び出せ! まちの元気人」は、月曜日~土曜日の週6日間放送しています。第3火曜日以外をご希望の場合は、ご相談ください。

【申込み・問い合わせ】

市民活動・ボランティアサポートセンター  
Tel: 079-281-2660 Fax: 079-281-2662

## ボランティア情報などをメールで受け取りませんか? 「ひめじボランティアメール」 配信中です!

登録無料♪

センターでは、ボランティアやNPO活動などに関する情報をメールでお送りする「ひめじボランティアメール」を配信しています。ボランティア募集や講座、イベントなど、役に立つ情報をお届けします。ぜひご利用ください!

●パソコンから登録するとき: 市民活動ネットひめじにアクセスし、「ひめじボランティアメール」のバナーをクリックしてください。



携帯電話は  
こちらから



スマートフォンは  
こちらから



発行: 姫路市 市民活動・ボランティアサポートセンター“ひめじおん”  
〒670-0015 姫路市総社本町112 市民会館3階

Tel: 079-281-2660 Fax: 079-281-2662

お問い合わせ: [https://www.city.himeji.lg.jp/sosiki/query/\\_31811.html](https://www.city.himeji.lg.jp/sosiki/query/_31811.html)

ホームページ: 市民活動ネットひめじ <https://himejion.jp>

姫路市 <https://www.city.himeji.lg.jp/>

フェイスブック: [http://www.city.himeji.lg.jp/s20/2212073/\\_19025/\\_26176.html](http://www.city.himeji.lg.jp/s20/2212073/_19025/_26176.html)



## センターの休館日のお知らせ

令和2年12月までのセンターのお休みは次のとおりです。

10月	5日(月)・12日(月)・15日(木)・19日(月)・26日(月)
11月	2日(月)・9日(月)・16日(月)・23日(月)・祝・30日(月)
12月	7日(月)・14日(月)・16日(水)・21日(月)・28日(月)~31日(木)

月曜日は休館です。下線付が月に一度の施設点検による休館日です。上記以外の日は9:00~19:00まで開館しています。